

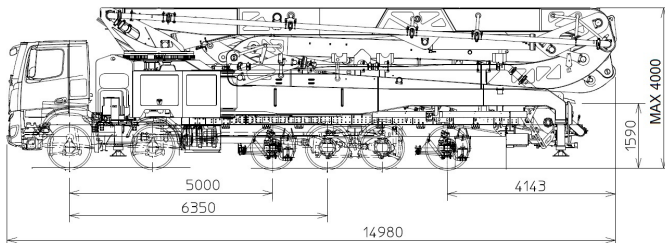
## K67H

### BOMBA DE HORMIGÓN SOBRE CAMION CON BRAZO DE DISTRIBUCIÓN

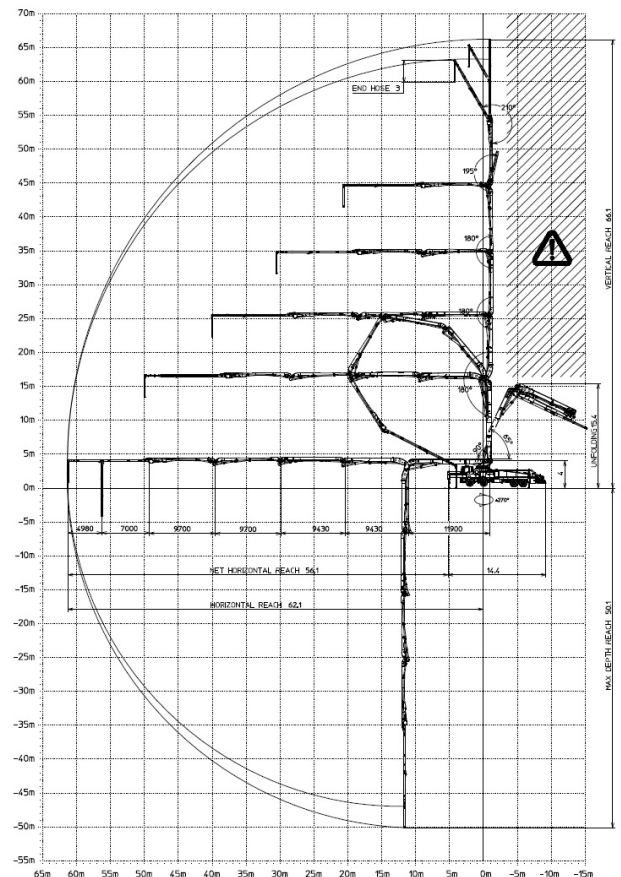
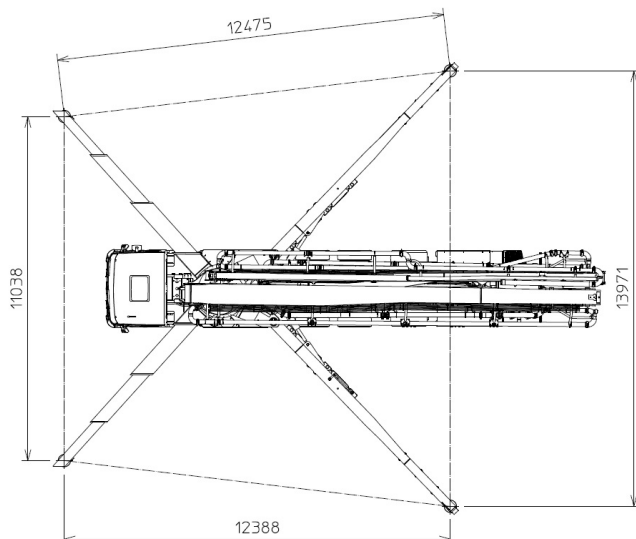
Brazo de distribución	B7RRZ 67/62
Grupo de bombeo	HP1808ECX
Motorización	Tomas de fuerza o acoplador
Chasis	6 ejes



### Dimensiones



Las dimensiones son variables en función del chasis



## K67H

### Equipamiento estándar

- Brazo 67/62, 7 elementos, tubería de 125 mm, sistema de plegado en "RRZ"
- 1ra, 2da y 3ra sección está compuesta de acero de alta resistencia y 4ta, 5ta 6ta 7ta sección construidas en fibra de carbono, ligeras y resistentes (Sistema CIFA CARBOTECH)
- Perfecto montaje sobre chasis de 6 ejes
- Estabilización controlada hidráulicamente por cada lado de la máquina
- Brazos estabilizadores delanteros en "X" de triple extracción con secuencia abertura controlada y traseros de tipo-bandera
- Dispositivo de seguridad para la apertura de la tapa de limpieza en la tolva del hormigón
- Equipos de bombeo con circuito cerrado HP1808ECX y Válvula S de 10 pulgadas
- 2 mandos a distancia radio control remoto proporcional con cable de emergencia de 20m
- Tuberías recta para el hormigón de doble capa su brazo, de acero de alta resistencia al desgaste con inserciones en carburo de cromo - CIFA LLT Long Life TOP
- Tuberías para el hormigón de doble capa su base, de acero de alta resistencia al desgaste con inserciones en carburo de cromo - CIFA Long Life Pipes
- Placa de alta resistencia y anillo de desgaste con inserciones de carburo de cromo.
- Vibrador eléctrico sobre la rejilla de la tolva, controlado a distancia
- Sistema de lubricación centralizada del grupo de bombeo
- Sistema de lubricación automática de aceite para los pistones de bombeo del grupo HP
- Sistema de lubricación manual suplementario para los pistones de bombeo
- Faro de iluminación en la tolva del grupo de bombeo
- Accesorios para la limpieza y el lavado
- Cobertura tolva en fibra de vidrio
- Bomba de agua presión 50l /50 bar

### Sistema de control

- Smartronic Gold
  - ASC (Advance Stability Control) sistema de control estabilización
  - Ajuste automático de la velocidad del motor RPM
  - Kit de rampas de trabajo para la unidad de bombeo.
  - Display color LCD
  - Contador
  - Control del grupo de bombeo
  - Diagnósticos
  - Panel posterior CapSense

### Opcionales principales

- Bomba de agua presión (28l /120 bar)
- Compresor de aire para la limpieza de las tuberías
- Engrase automático para el brazo de distribución
- Instalación de aire en el brazo
- Kit de emergencia de motor auxiliar para control independiente, unidad de bombeo, brazo y bomba de agua
- Válvula Shut-off
- Camera posterior
- Mandos a distancia radio control remoto proporcional con display

### BOMBA DE HORMIGÓN SOBRE CAMION CON BRAZO DE DISTRIBUCIÓN

<b>Brazo de distribución</b>	B7RRZ 67/62
<b>Grupo de bombeo</b>	HP1808ECX
<b>Motorización</b>	Tomas de fuerza o acoplador
<b>Chasis</b>	6 ejes

### Datos técnicos Grupo de Bombeo

Modelo	HP1808ECX	
Máxima producción teórica	<i>m<sup>3</sup>/h</i>	180
Presión máxima del hormigón	<i>bar</i>	83
Cilindros de bombeo (diámetro x carrera)	<i>mm</i>	260x2100
Capacidad tolva recepción del hormigón	<i>l</i>	600
Circuito hidráulico		cerrado

### Datos técnicos Brazo de Distribución

Modelo	B7RRZ 67/62	
Diámetro de la tubería	<i>mm</i>	125
Alcance máximo vertical	<i>m</i>	66,1
Alcance máximo horizontal	<i>m</i>	62,1
Alcance horizontal Net	<i>m</i>	56,1
Altura de apertura mínima		15,4
Número de secciones		7
Ángulo apertura 1ª secc.		90°
Ángulo apertura 2ª 3ª 4ª secc.		180°
Ángulo apertura 5ª secc.		195°
Ángulo apertura 6ª secc.		210°
Ángulo apertura 7ª secc.		30°
Ángulo de rotación		± 270°
Tubería de goma punta de la pluma	<i>m</i>	3

*Datos técnicos y características sujetas a cambios sin previo aviso*