

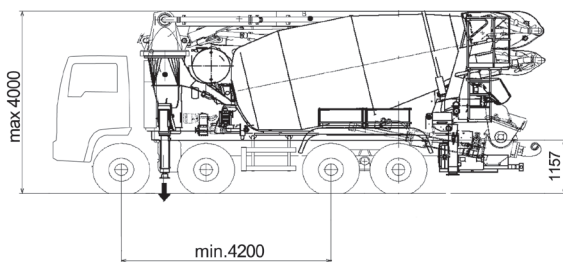
## MK32L

### BOMBA CON HORMIGONERA "MAGNUM" MK32L-115 RH

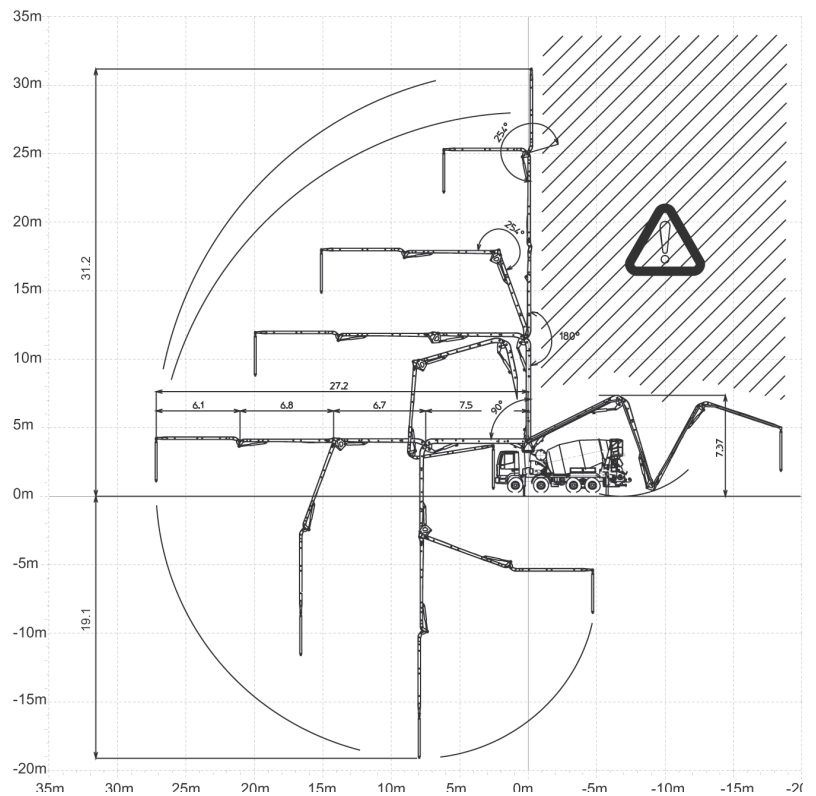
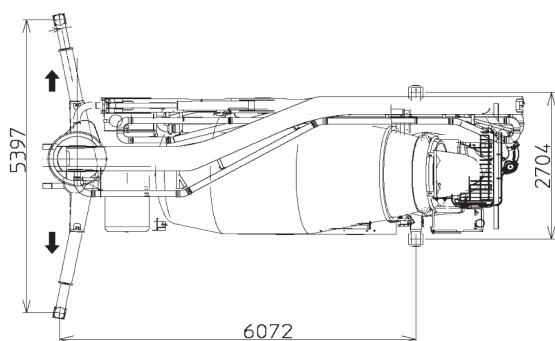
Brazo de distribución	MK32L RH
Grupo de bombeo	PB 607 S7, PB 808 S7
Hormigonera	RH-115
Motorización	PTO- Acoplador
Chassis	4 ejes



#### Dimensión



Las dimensiones son variables en función del chasis



# MK32L

## Dotación de serie

- Línea compacta y armónica, estudiada para montaje en chasis con ruedas de 4 ejes
- Chasis de elevada absorción torsional, calculado con el Método de Elementos Acabados (FEM)
- Distribución de cargas ideal para una mejor orientación de la guía, en función de la desalineación entre hormigonera y brazo
- Estabilización contralada hidráulicamente por cada lado de la máquina con doble extensión telescópica anterior de secuencia automática patentada y estabilizadores fijos posteriores
- Tambor de elevada capacidad de carga de fondo elíptico de elevada resistencia al desgaste en 30 MnB5
- Brazo MK 32L, ligero, 4 elementos, tubería de 100 mm, con repliegue de "Z"
- Bombeo con válvula de 7" con elevadas prestaciones de aspiración del hormigón y coeficiente de llenado y menores desgastes, presiones de bombeo y consumos de gasolina.
- Mando del brazo por distribuidor proporcional
- Sistema de soporte "BFC" Best-Flex Cifa, que permite a un único operador cambiar las tuberías de hormigón con rapidez, facilidad y seguridad
- Regulador de capacidad hormigón
- Dispositivo de seguridad a la abertura de la puerta de descarga del hormigón
- Bombeo silencioso con elevadas prestaciones: capacidad del hormigón ligera, continua y regular
- Reducción 5" - 4" de longitud 3000 mm para reducir la presión de bombeo y el desgaste
- 2 mandos a distancia radio control proporcional con doble velocidad de movimiento brazo, sintetizador para la búsqueda automática de la frecuencia libre, cable de emergencia de 20 m
- Vibrador eléctrico sobre rejilla de la tolva, controlado a distancia
- Sistema de lubricación centralizada del grupo de bombeo
- Sistema de lubricación automática de aceite de los pistones de bombeo
- Sistema de lubricación manual suplementaria para grupo de bombeo
- Placas de repartición carga para estabilizadores, con relativo compartimento
- Faro de iluminación tolva grupo de bombeo
- Accesorios para limpieza y lavado
- Sonda automática de regulación de descarga de la hormigonera en tolva
- Tuberías hormigón de doble espesor en acero de alta resistencia al desgaste - CIFA Long Life Pipes
- Protección in goma entre los guardabarros y el chasis

## Sistema de control

Easytronic:

- Monitor LCD
- Datos de hormigonera
- Datos del grupo de bombeo
- Contador de horas
- Diagnósticos

## Accesorios opcionales

- Rotación continua del brazo
- Canal de descarga con terminal diám. 200mm
- Instalación de engrase manual para reductor, rodillos y anillo
- Instalación de engrase centralizado automático para brazo
- Tanpòn "EKOS" para el cierre del trompo
- Sistema de control estabilización LSC
- Soporte de aluminio del tubo a ambos lados con guardabarros posterior de plástico eje sencillo con protección contra salpicaduras en goma (PB607S7)
- Tuberías hormigón en el brazo de doble espesor en acero de alta resistencia al desgaste - CIFA Long Life Top (LLT) con inserciones en carburo de cromo.
- Bomba de agua de alta presión

## BOMBA CON HORMIGONERA "MAGNUM" MK32L-115 RH

<b>Brazo de distribución</b>	MK32L RH
<b>Grupo de bombeo</b>	PB 607 S7, PB 808 S7
<b>Hormigonera</b>	RH-115
<b>Motorización</b>	PTO- Acoplador
<b>Chassis</b>	4 ejes

## Datos Hormigonera

Modelo		115
Capacidad nominal	$m^3$	9
Volumen geométrico	$m^3$	14,6
Coeficiente de llenado	%	69
Velocidad máxima de rotación	<i>r.p.m.</i>	14
Capacidad depósito agua	<i>l</i>	800
Capacidad / Presión bomba agua	<i>l/min-bar</i>	230/15
Cuenta litros escala	<i>l</i>	0-500

## Datos técnicos Grupo de Bombeo

Modelo		PB 607 S7	PB 808 S7
Máx. producción teórica	$m^3/h$	60	81
Máx. presión teórica	<i>bar</i>	71	81
Máx. número de ciclos por minuto	$n^\circ$	32	43
Cilindros de bombeo ( $\varnothing$ por carrera)	<i>mm</i>	200x1000	200x1000
Capacidad tolva	<i>l</i>	400	500
Diámetro válvula a "S"	<i>"</i>	7	7

## Datos técnicos Brazo de Distribución

Modelo		MK32L
Diámetro tuberías	<i>mm</i>	100
Máx. altura vertical	<i>m</i>	31,2
Máx distancia en horizontal	<i>m</i>	27,2
Número de secciones		4
Ángulo abertura 1ª sección		90°
Ángulo abertura 2ª sección		180°
Ángulo abertura 3ª sección		254°
Ángulo abertura 4ª sección		254°
Ángulo de rotación		-240° / +240°
Longitud tubo terminal de goma	<i>m</i>	4